

BATI

PRATIC' 04

MENUISERIES ALUMINIUM & MIXTES



www.batiman.fr

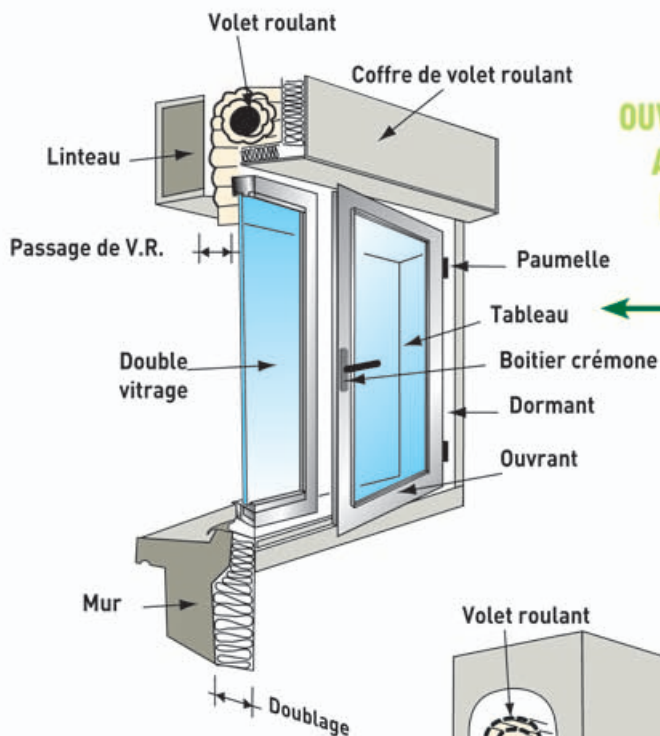
BATIMAN

menuiseries cuisines

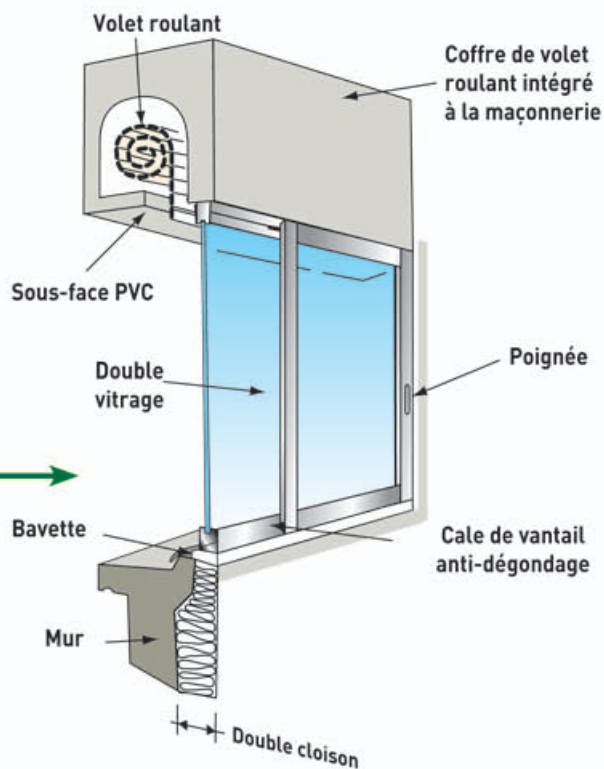


Vous satisfaire, c'est un métier !®

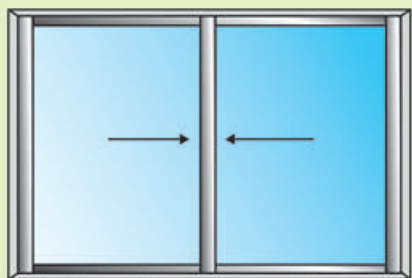
POUR BIEN SE COMPRENDRE



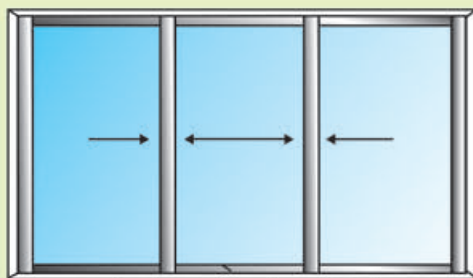
**COULISSANT
SOUS COFFRE LINTEAU
(OPTION)**



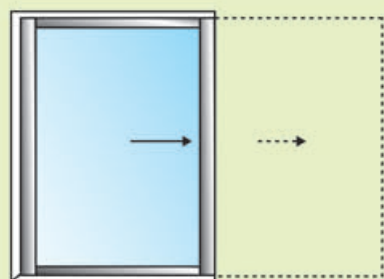
GAMME DE PRODUITS



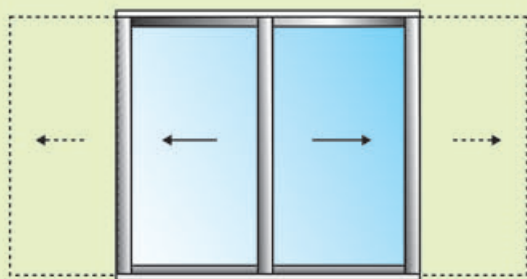
Coulissant 2 ou 4 vantaux / 2 rails



Coulissant 3 vantaux / 3 rails



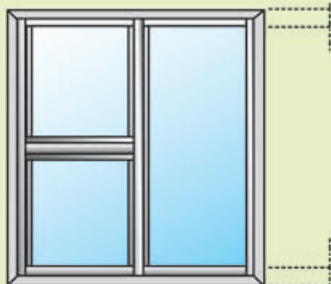
Enclouonné 1 vantail / 1 rail
ou à galandage 1 vantail



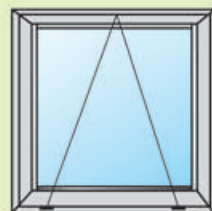
Enclouonné 2 vantaux / 1 rail
ou à galandage 2 vantaux



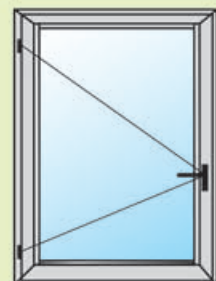
Fixe 1 carreau



Châssis composé



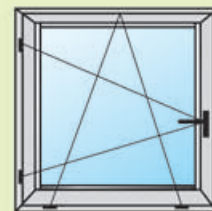
Châssis à soufflet



Française 1 vantail



Française 2 vantaux



Châssis oscillo-battant

**Pour tout autre forme,
nous consulter**

PRISES DE MESURES

Pose en applique,

avec dormant monobloc adapté à l'épaisseur d'isolation, avec ou sans coffre volet roulant incorporé.

LT cm

HT cm

Lht cm

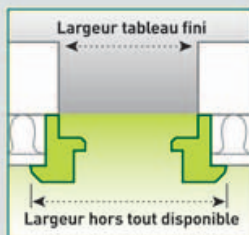
Hht cm

LT : Largeur Tableau fini

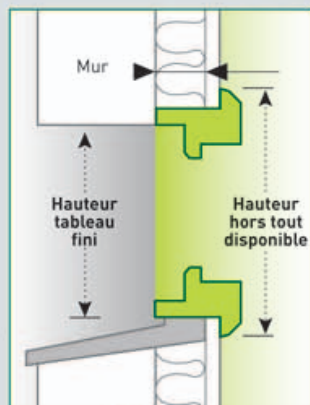
HT : Hauteur Tableau fini

Lht : Largeur Hors Tout disponible

Hht : Hauteur Hors Tout disponible



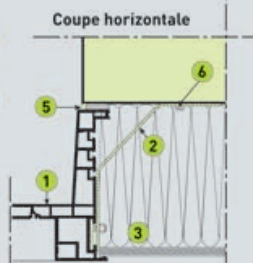
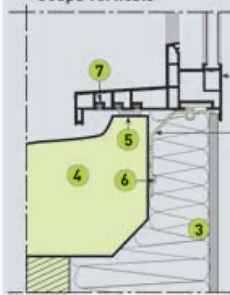
Coupe transversale



Coupe verticale

Coupe verticale

Coupe horizontale



- 1 Dormant adapté en dimension
- 2 Patte de fixation
- 3 Double cloison
- 4 Appui maçonnerie
- 5 Joint polyuréthane à la pompe
- 6 Vis et chevilles
- 7 Appui de menuiserie

Pose en feuillure,

après dépose de l'ancien dormant.

LT cm

Lht cm

HT cm

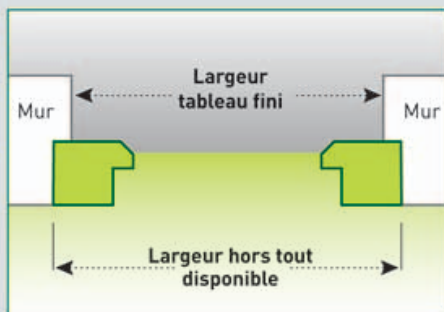
Hht cm

LT : Largeur Tableau fini

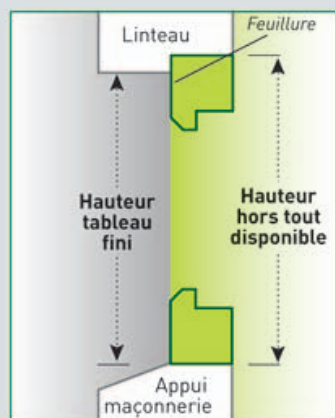
Lht : Largeur Hors Tout disponible

HT : Hauteur Tableau fini

Hht : Hauteur Hors Tout disponible



Coupe transversale

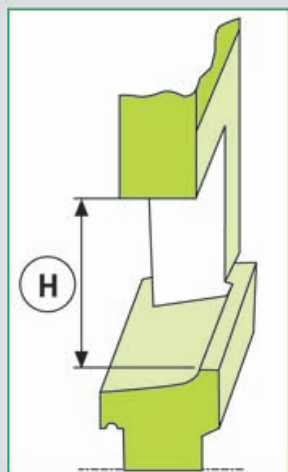


Coupe verticale

PRISES DE MESURES

Pose avec volet roulant

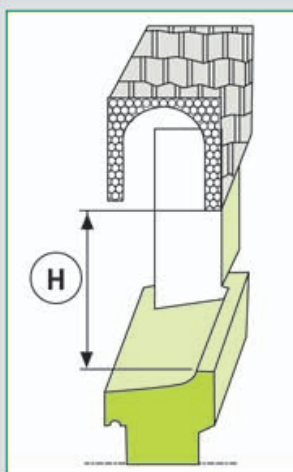
Volet roulant traditionnel pose en enroulement intérieur



Dimensions d'exécutions
= dimensions tableaux H et L + recouvrement

Pose sous coffre linteau

(voir la fiche conseil n°12 "Les caissons de volets roulants")



Dimensions d'exécutions
= hauteur H moins le jeu (10m/m) et largeur L + recouvrement



Pose en tunnel

LT cm

Lht cm

HT cm

Hht cm

LT : Largeur Tableau fini

Lht : Largeur Hors Tout exécution

HT : Hauteur Tableau fini

Hht : Hauteur Hors Tout exécution

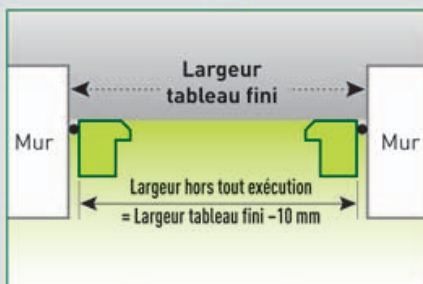
Coupe verticale



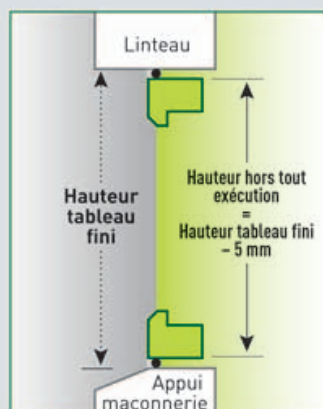
Coupe horizontale



- 1 Derrant de menuiserie
- 2 Vis et chevilles de fixation
- 3 Appui maçonné
- 4 Joint polyuréthane à la pompe



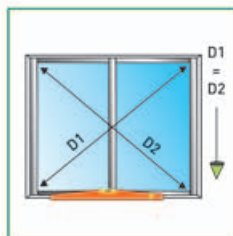
Coupe transversale



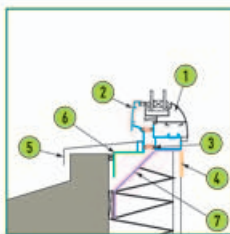
Coupe verticale



1) Vérifier le niveau et l'aplomb de la maçonnerie

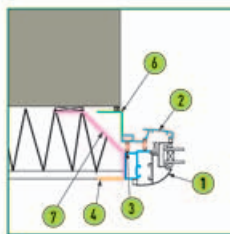


2) Poser la fenêtre ou la baie de niveau. Vérifier l'équerrage



3) Fixer - coupe verticale

- 1 Profil ouvrant
- 2 Profil dormant
- 3 Rupture de pont thermique
- 4 Couvre-joint
- 5 Bavette démontable
- 6 Tapée
- 7 Patte de fixation



3) Fixer - coupe horizontale



4) Vérifier le fonctionnement

IMPORTANT : POUR ASSURER LE BON FONCTIONNEMENT D'UN CHÂSSIS COULISSANT ET UNE PARFAITE ÉTANCHÉITÉ, IL EST IMPÉRATIF DE LE POSER SUR UN APPUI MAÇONNERIE TERMINÉ ET PARFAITEMENT HORIZONTAL.

Les menuiseries en aluminium laqué doivent être nettoyées une fois par an au minimum avec de l'eau très chaude additionnée d'un produit d'entretien ménager doux. Rincer régulièrement à l'éponge pour ne pas rayer le laquage avec les dépôts de saleté retirés. Proscrire les produits d'entretien abrasifs, acides ou contenant des éléments alcalins qui peuvent provoquer un effet de polissage. Traiter le revêtement à l'aide d'un produit convenant aux peintures de carrosseries automobiles.

Utiliser un produit adapté pour l'entretien de l'ensemble des quincailleries (paumelle, crémones, serrures).

Pour tous nos produits, il est nécessaire de respecter les règles professionnelles contenues dans les DTU et les conseils donnés par les fabricants.

