

5 JOURS NON-STOP

# BATIMANNIVERSAIRE

DU 30 JANVIER AU 3 FÉVRIER 2014 - OUVERT LE DIMANCHE



# ANS BATIMAN

## LES PRIX LES PLUS BAS DE L'ANNÉE

À GAGNER\*



UN CABRIOLET  
CITROËN DS3

53 WEEK-ENDS  
pour 2 personnes



-40%  
PLACARDS\*



-30%  
FENÊTRES  
RÉNOVATION\*



-20%  
CUISINES\*



-15%  
PORTES  
D'ENTRÉE\*



batiman.fr



**BATIMAN**<sup>®</sup>  
menuiseries • cuisines

Votre projet a trouvé à qui parler

\* Voir conditions des offres à l'intérieur du prospectus et conditions du jeu en page 12.

# PORTES D'ENTRÉE

**-15%**  
STANDARD ET  
SUR MESURE\*  
SUR TOUTE LA  
GAMME

## EN ALUMINIUM

H 215 x L 90 cm. Seuil à rupture de pont thermique. Ouvrant avec âme isolante 68 mm d'épaisseur, barillet de sécurité, décors intérieur et extérieur identiques, dormant 70 mm.

19 COLORIS  
AU CHOIX  
EN BI-COLORATION  
BLANC INTÉRIEUR

Les exclusivités **BATIMAN**

**BATIMAN**  
concept

PERFORMANCE  
THERMIQUE  
Ud=0,95 **AA**



### 1. BARNUM

Serrure multipoints manuelle, ouverture à clé. Barre de tirage inox et poignée rosace à l'intérieur.

**1299€**  
BATIMANNIVERSAIRE

PERFORMANCE  
THERMIQUE  
Ud=1 **AA**



### 2. LUCARNE

Triple vitrage affleurant sécurité sablé. Poignée sur rosace.

~~2206€~~  
**1875€**

PERFORMANCE  
THERMIQUE  
Ud=1,2 **AA**



### 3. VÉNUS

Triple vitrage affleurant feuilleté. Poignée sur rosace.

~~2278€~~  
**1936€**

PERFORMANCE  
THERMIQUE  
Ud=1,2 **AA**



### 4. STORE

Triple vitrage affleurant feuilleté. Poignée sur rosace.

~~2390€~~  
**2031€**

QUALICONT

QUALIMARINE

Serrure automatique de sécurité 5 points avec 2 crochets (sauf modèle Barnum)



Cylindre de sécurité 5 clés

Ouvrant épaisseur 68mm Seuil plat à rupture thermique

## EXCEPTIONNEL

## L'ENSEMBLE PORTE DE GARAGE + PORTE D'ENTRÉE

**899€**  
BATIMANNIVERSAIRE

### 5. VOLTA

En acier. H 215 x L 90 cm. Pré-peinte blanc. Ouvrant et dormant bois 48 mm d'épaisseur. Serrure multipoints automatique 2 rouleaux + 1 pêne. Barillet standard 3 clés. Poignée et tapées d'isolation non comprises. (En option 15 coloris en mono ou bi-coloration blanc intérieur).



PERFORMANCE  
THERMIQUE  
Ud=1 **AA**



### 6. SECTIONNELLE PLAFOND

En blanc. H 2000 x L 2375 mm. Panneaux acier avec rainures double paroi isolée 20 mm d'épaisseur. Retombée du linteau minimum de 200 mm. Livrée en kit (En option: couleur, motorisation, ferrure pour retombée linteau de 100 mm).

## EN ACIER

H 215 x L 90 cm. Seuil à rupture de pont thermique. Ouvrant 45 mm d'épaisseur avec mousse polyuréthane. Dormant bois 45 mm. Serrure multipoints automatique 2 rouleaux + 1 pêne. Barillet standard 3 clés. En option 15 coloris de finition en mono ou bi-coloration (blanc 9016 intérieur). Poignée et tapées d'isolation non comprises.

PERFORMANCE  
THERMIQUE  
Ud=1 **AA**

### 7. NEULLY

En pré-peint blanc

**399€**  
BATIMANNIVERSAIRE

PERFORMANCE  
THERMIQUE  
Ud=1,3 **A**

### 8. GENTILLY

Double vitrage sablé classe P2A.

**599€**  
BATIMANNIVERSAIRE

En pré-peint blanc

BRUNO  
Dirigeant magasin  
Montenescourt

\* Hors prix Batimanniversaire. Tous les prix indiqués ne peuvent faire l'objet d'aucune remise supplémentaire.

CAROLE  
Dirigeante magasin  
Bayonne

# PORTAILS

**-15%**  
STANDARD ET  
SUR MESURE\*



19 COLORIS  
EN OPTION

## 9. SANTIAGO

Portail battant en aluminium, montants verticaux 100 x 65 mm. Traverses horizontales 100 x 50 mm.

~~1643€~~  
**1395€**

Dim. H 1400 x L 3050 mm  
En blanc



19 COLORIS  
EN OPTION

## 10. TOKYO

Portail coulissant en aluminium. Montants verticaux 81 x 53 mm, traverses horizontales 52 x 46 mm. Forme droite. Poteaux aluminium en option.

~~1925€~~  
**1636€**

Dim. H 1400 x L 3050 mm  
En blanc



25 COLORIS  
EN OPTION

## 11. LOMÉ

Portail battant en aluminium. Livré avec poignée inox, serrure, gonds. Montants 110 x 75 mm, lames larges.

~~2706€~~  
**2299€**

Dim. H 1445 x L 3050 mm  
En blanc



25 COLORIS  
EN OPTION

## 12. COLOMBO

Portail battant en aluminium. Barreaux à occlusion partielle: **masquer l'intérieur de la propriété tout en offrant moins de prise au vent.** Livré avec poignée inox, serrure, gonds. Montants 110 x 75 mm, traverses hautes 110 x 45 mm, barreaux 110 x 33 mm.

~~2753€~~  
**2340€**

Dim. H 1400 x L 3050 mm  
En blanc



Automatisme à bras pour  
portail battant

Automatisme  
pour portail  
coulissant

**-15%**  
STANDARD ET  
SUR MESURE\*

# PORTES DE GARAGE

La  
motorisation  
offerte pour  
**1€ de plus**  
pour tout achat d'un  
portail ou d'une  
porte de garage

(offre réservée aux  
modèles présentés dans  
les dimensions affichées  
de cette page)



Automatisme pour  
porte de garage

AURÉLIEN  
Responsable magasin  
Rochemaure

ANS  
BATIMAN



15 COLORIS  
EN OPTION

## 13. SECTIONNELLE PLAFOND

Panneaux acier avec rainures double paroi isolée 40 mm d'épaisseur. Retombée du linteau minimum de 200 mm. Livrée en kit (En option: couleur, motorisation, ferrure pour retombée linteau de 100 mm).

~~971€~~  
**825€**

Dim. H 2000 x L 2375 mm  
En blanc



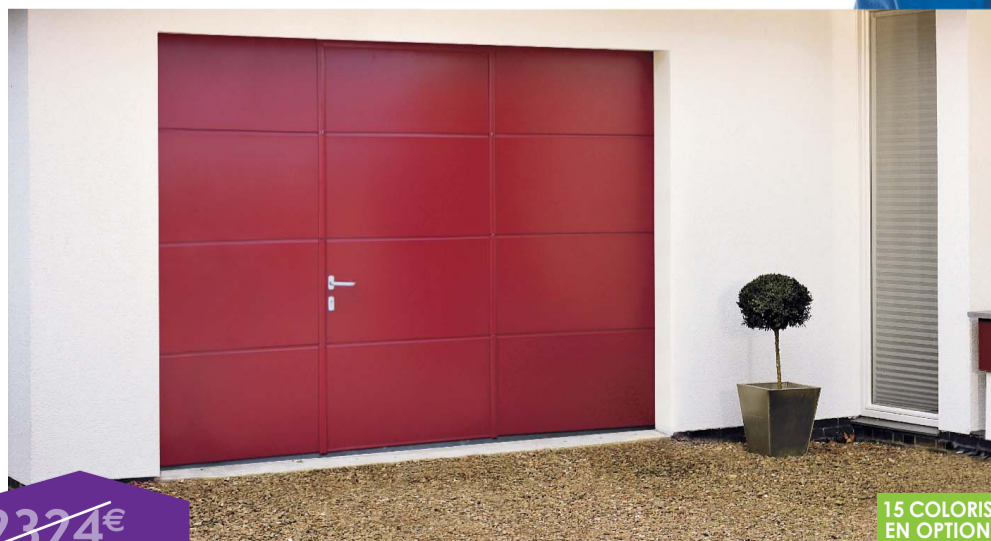
15 COLORIS  
EN OPTION

## 14. SECTIONNELLE LATÉRALE

Panneaux acier rainurés décor wood grain double paroi isolée 40 mm d'épaisseur. Retombée du linteau minimum 200 mm. Livrée en kit (En option: portillon, couleur, motorisation).

~~1797€~~  
**1527€**

Dim. H 2000 x L 2375 mm  
En blanc



15 COLORIS  
EN OPTION

## 15. SECTIONNELLE AVEC PORTILLON

Panneaux acier sans rainures double paroi isolée 40 mm d'épaisseur. Retombée du linteau minimum 200 mm. Livrée en kit (En option: couleur, motorisation, ferrure pour retombée linteau de 100 mm).

~~2324€~~  
**1975€**

Dim. H 2000 x L 2375 mm  
En blanc



**139€**  
BATIMANNIVERSAIRE

Dim. H 115 x L 100 cm  
En blanc

### 16. FENÊTRE PVC BLANC MARINA

Dormant de 60 mm périphérique, double vitrage isolant 4/16/4 faible émissivité + gaz argon. Accessoires non compris.



**249€**  
BATIMANNIVERSAIRE

Dim. H 215 x L 120 cm  
sans soubassement  
En blanc

### 18. PORTE-FENÊTRE PVC BLANC MARINA

Dormant de 60 mm périphérique, double vitrage 4/16/4 faible émissivité + gaz argon. Accessoires non compris.



**499€**  
BATIMANNIVERSAIRE

Dim. H 215 x L 90 cm

### 17. PORTE D'ENTRÉE ACIER CLICHY

Dormant 45 mm en bois, ouvrant 45 mm à recouvrement. Serrure 4 points automatique. Pré-peinte blanc d'usine. Décoration 2 faces identiques, âme mousse polyuréthane. En option: tous coloris de finition en mono ou bi-coloration (blanc 9016 intérieur). Poignée et tapées d'isolation non comprises.



**349€**  
BATIMANNIVERSAIRE

Dim. H 115 x L 100 cm  
En blanc

### 19. FENÊTRE ALUMINIUM PREMALU

Dormant de 100 ou 120 mm assemblé à rupture de pont thermique, double vitrage 4/16/4 à faible émissivité. En option: gris 7016 ou noir 2100.



**189€**  
BATIMANNIVERSAIRE

Dim. H 115 x L 100 cm  
En blanc

### 20. VOLET ROULANT NEUF

Tablier lame en PVC. Motorisation électrique radiocommandée.

**249€**  
BATIMANNIVERSAIRE

Dim. H 215 x L 160 cm  
En blanc



**499€**  
BATIMANNIVERSAIRE

Dim. H 215 x L 160 cm  
En blanc

### 21. COULISSANT ALUMINIUM PREMALU

Fermeture 2 points. Dormant de 100 ou 120 mm assemblé à rupture de pont thermique, double vitrage 4/16/4 à faible émissivité. En option: gris 7016 ou noir 2100.



JUSTINE  
Dirigeante  
magasin  
Montenescourt

**-15%**

**SUR VOTRE PROJET NEUF\*\***

**+ PACK CONFORT**

valable sur les fenêtres en aluminium

La conformité garantie aux normes BBC et RT 2012

grâce à :

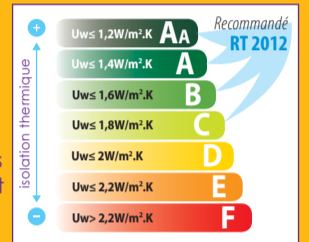
- Bouclier thermique sur 4 côtés,
- Vitrage 4 saisons + warm edge,
- Rupture de pont thermique sur dormant et ouvrant,
- Joints et brosses d'étanchéité supplémentaires.



**La performance thermique à la lettre!**

- Limiter la consommation énergétique et la perméabilité à l'air des bâtiments,
- Optimiser l'utilisation et l'entretien du bâtiment en particulier en gérant les apports solaires.

Pour vous aider dans votre choix, Batiman a créé un classement des performances thermiques des menuiseries. Il vous indique si elles sont ou non adaptées à la RT 2012.



Flashez-moi pour voir la réalisation d'un projet neuf!

19 COLORIS AU CHOIX EN BI-COLORATION BLANC INTERIEUR

PERFORMANCE THERMIQUE **Ud=0,95 AA**



**22. PORTE D'ENTRÉE ALUMINIUM YACHT**

EXCLUSIVITÉ BATIMAN  
**BATIMAN** concept

Panneau rainuré deux faces, décor inox face extérieure. Dormant 70 mm. Barre de tirage horizontale carrée inox 400 mm + poignée rosace carrée intérieure. Serrure multipoints manuelle.



~~2343€~~  
**1989€**

Dim. H 215 x L 90 cm

OPTION VITRAGE 4 SAISONS = 1€ au lieu de 78€<sup>(1)</sup>



PERFORMANCE THERMIQUE **Uw=1,4 A** AVEC PACK CONFORT

**23. FENÊTRE ALUMINIUM ALUSION**

Vitrage isolant 4/16/4 faible émissivité + gaz argon, ouvrant 70 mm d'épaisseur.



**599€**  
BATIMAN NIVERSAIRE

Dim. H 115 x L 100 cm

PERFORMANCE THERMIQUE **Uw=1,5 B** AVEC PACK CONFORT



Dim. H 215 x L 180 cm

**899€**  
BATIMAN NIVERSAIRE

OPTION VITRAGE 4 SAISONS = 1€ au lieu de 210€<sup>(1)</sup>

28 COLORIS AU CHOIX



~~285€~~  
**239€**

Dim. H 115 x L 100 cm

~~353€~~  
**299€**

Dim. H 215 x L 180 cm

**25. VOLET ROULANT ALUMINIUM**

Lames isolées coloris gris anthracite. Motorisation filaire. À poser dans coffre tunnel.

~~965€~~  
**820€**

Dim. H 215 x L 120 cm



- Protection solaire
- Ventilation de l'habitat
- Dosage de la lumière

**26. VOLET ROULANT À LAMES ORIENTABLES**

3 coloris au choix: blanc, beige et gris. Lames aluminium double paroi isolée, manœuvre par moteur radio et télécommande.

CUMULEZ LES AVANTAGES  
**VOLETS ROULANTS EN ALUMINIUM**  
●  
**GARANTIE 7 ANS!**  
Pièces, main-d'œuvre et déplacement (sur les gammes de la marque Bubendorff)  
●  
**LA COULEUR AU PRIX DU BLANC!**



GILLES  
Dirigeant magasin Albi



\*\* Les prix proposés sur cette page ne sont valables que pour l'achat d'un chantier complet d'une valeur minimum de 4000€ TTC. Applicable sur le tarif Batiman TTC en vigueur. Hors prix Batiman universaire. Tous les prix indiqués ne peuvent faire l'objet d'aucune remise supplémentaire. (1) Valeur commerciale TTC. Prix maximum conseillé dans les magasins du réseau Batiman.

# -30%

# SUR VOTRE PROJET RÉNOVATION \*\*\*



\*\*\* Offres réservées aux gammes Aluminium Alusion\*, PVC Isolita et Bois Carité. Chantier minimum de 5 fenêtres rénovation fournies et posées par le Service Batiman Pose à Domicile selon la zone d'intervention de chaque magasin. Tous les prix indiqués tiennent compte de la remise et ne peuvent faire l'objet d'aucune remise supplémentaire. TVA 5,5%. (2) Selon la loi de Finances en vigueur. Renseignez-vous auprès du Service des Impôts. (3) Branchement électrique non compris.



Flashez-moi pour voir la réalisation d'un chantier rénovation!

## 27. FENÊTRE PVC ISOLIA

Étanchéité à l'air maximum - classement A4, Ouvrant 70 mm d'épaisseur, Vitrage isolant 4/16/4 faible émissivité + gaz argon + intercalaire à bords chauds, Poignée Sécustik.



**PERFORMANCE THERMIQUE**  
Uw=1 à 1,3 **A**  
SELON VITRAGE  
ÉLIGIBLE AU CRÉDIT D'IMPÔT (2)



LE + PRODUIT  
LES QUALITÉS ISOLANTES DU PVC  
À l'extérieur: 11 COLORIS AU CHOIX

## 28. COULISSANT MIXTE PVC/ALUMINIUM

Fermeture 3 points + poignées tournantes, Étanchéité à l'air maximum - classement A4, Vitrage isolant 4/20/4 faible émissivité + gaz argon + intercalaire à bords chauds.

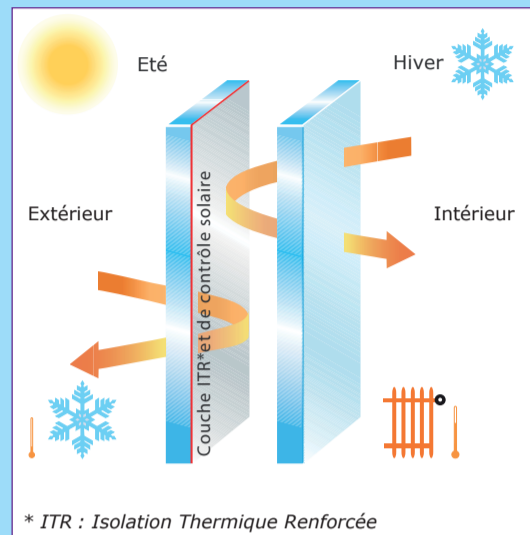


**PERFORMANCE THERMIQUE**  
Uw=0,8 à 1,4 **A**  
SELON VITRAGE  
ÉLIGIBLE AU CRÉDIT D'IMPÔT (2)

**BATIMAN VOUS CONSEILLE** pour choisir le vitrage adapté à l'exposition de vos fenêtres afin d'optimiser votre confort et réduire votre consommation énergétique.

## Double vitrage 4 SAISONS

En hiver, permet un confort lumineux et des apports énergétiques. En été, une chaleur réduite. Recommandé pour les grandes façades vitrées, ensoleillées, pour éviter la surchauffe.

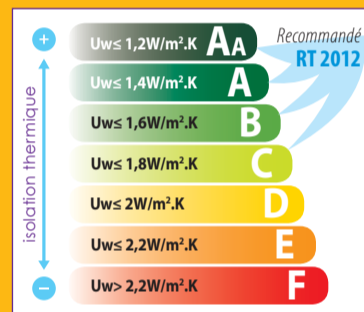


\* ITR : Isolation Thermique Renforcée

## La performance thermique à la lettre !

- Limiter la consommation énergétique et la perméabilité à l'air des bâtiments,
- Optimiser l'utilisation et l'entretien du bâtiment en particulier en gérant les apports solaires.

Pour vous aider dans votre choix, Batiman a créé un classement des performances thermiques des menuiseries. Il vous indique si elles sont ou non adaptées à la RT 2012.



Un crédit vous engage et doit être remboursé. Vérifiez vos capacités de remboursement avant de vous engager.

**Crédit 0%** (4)

Exemple (hors assurances facultatives) : pour un achat d'un montant de 1 500 € (égal au montant total du crédit), vous réglez 10 mensualités de 150€. Coût du crédit: 0€. Coût du crédit à la charge du vendeur. **Montant total dû: 1 500€.** T.A.E.G FIXE: 0%. Taux débiteur fixe: 0%. Durée du crédit: 10 mois. Coût mensuel de l'assurance (s'ajoute à la mensualité): 2,95 € pour DIM, 4,15 € pour DIM+CHOM et 4,15 € pour SENIOR. (4)

**FRANFINANCE** Votre achat en 10 mois **SANS FRAIS** (4)

(4) Offre valable dans les magasins participant à l'opération, selon dates de l'opération précisées sur le présent catalogue, à partir de 500 € d'achat, sous réserve d'acceptation de votre dossier de crédit affecté par FRANFINANCE (719 807 406 RCS Nanterre) - Intermédiaire en assurances - N°ORIAS 07 008 346. Assurance souscrite auprès de SOGECAP et SOGECAP RISQUES DIVERS, entreprises régies par le Code des Assurances. FRANFINANCE, SOGECAP et SOGECAP RISQUES DIVERS sont des filiales du Groupe SOCIÉTÉ GÉNÉRALE. Le vendeur est intermédiaire de crédit non exclusif de FRANFINANCE. Vous disposez du délai de rétractation de 14 jours à compter de la date de signature du contrat de crédit. Conditions au 01/11/2013.



MARTINE  
Dirigeante magasin  
Guidel



## 29. VOLET ROULANT RÉNOVATION

Lames aluminium double paroi isolée, manœuvre par moteur radio et télécommande.

~~606€~~  
**419€** (3)

FOURNI POSÉ  
Dim. H 114 x L 98 cm



## 30. VOLET ROULANT À CAPTEUR SOLAIRE

Lames aluminium double paroi isolée. Fonctionne de façon autonome et indépendamment du réseau électrique. (En option: coloris chêne doré)

FOURNI POSÉ  
~~930€~~  
**649€** (3)

Dim. H 218 x L 135 cm

FOURNI POSÉ  
~~2257€~~  
**1579€**

15 COLORIS AU CHOIX  
(en option bi-coloration à l'intérieur)

PERFORMANCE THERMIQUE  
Ud=1,3 **A**

## 31. PORTE D'ENTRÉE ACIER CANISY

Hauteur et largeur sur mesure. Hauteur de 1943 à 2288 mm, largeur de 832 à 1022 mm. Ouvrant épaisseur 45 mm. Dormant bois 45 mm. Serrure multipoints automatique 2 rouleaux + 1 pêne. Barillet standard 3 clés. Poignée en sus.



CUMULEZ LES AVANTAGES  
**VOLETS ROULANTS**  
**GARANTIE 7 ANS!**  
Pièces, main-d'œuvre et déplacement sur les volets roulants rénovation en aluminium (sur les gammes de la marque Bubendorff)

**17 COLORIS AU PRIX DU BLANC!**

Votre vitrage 4 SAISONS

pour 1€ de plus\*\*\*

RÉNOVATION

-30%\*\*\*



GUILLAUME  
Dirigeant magasin Trégueux

PERFORMANCE THERMIQUE  
**Uw=1,6**  
AVEC KIT BBC BATIMAN  
ÉLIGIBLE AU CRÉDIT D'IMPÔT (2)

**B**



21 COLORIS  
AU CHOIX

OPTION  
VITRAGE  
4 SAISONS  
= 1€ au lieu  
de 78€(1)

~~1111€~~  
**775€**

Dim. H 114 x L 98 cm

FOURNI  
POSÉ

**32. FENÊTRE ALUMINIUM ALUSION+**

Oscillo battant de série,  
Étanchéité à l'air maximum  
- classement A4 avec kit BBC,  
Ouvrant 70 mm d'épaisseur,  
Poignée Secustik. Vitrage isolant  
4/16/4 faible émissivité + gaz argon.  
Dépose totale en plus value.



PERFORMANCE THERMIQUE  
**Uw=1,7**  
AVEC KIT BBC BATIMAN  
ÉLIGIBLE AU CRÉDIT D'IMPÔT (2)

**C**



21 COLORIS  
AU CHOIX

OPTION  
VITRAGE  
4 SAISONS  
= 1€ au lieu  
de 247€(1)

~~1866€~~  
**1299€**

Dim. H 218 x L 183 cm

FOURNI  
POSÉ

**33. COULISSANT ALUMINIUM ALUSION+**

Fermeture 4 points,  
Étanchéité à l'air maximum  
- classement A4 avec kit BBC,  
Vitrage isolant 4/16/4 faible  
émissivité + gaz argon,  
Dépose totale en plus value.



PERFORMANCE THERMIQUE  
**Ud=1,2**  
**AA**



~~3456€~~  
**2419€**

Dim. H 215 x L 87 cm

FOURNI  
POSÉ



**34. PORTE D'ENTRÉE ALUMINIUM SOLEIL**

EXCLUSIVITÉ BATIMAN  
**BATIMAN**  
concept

Hauteur tableau 2150 mm, largeur  
de 800 à 900 mm. Ouvrant 68 mm  
d'épaisseur, barillet de sécurité, décors  
intérieur et extérieur identiques,  
dormant rénovation dépose totale.  
Serrure automatique 2 rouleaux +  
2 crochets. Triple vitrage affleurant  
feuilleté. Poignée sur rosace.



15 COLORIS  
AU CHOIX

Le coloris  
des quincailleries  
(pentures, poignées, tringles)  
assorti au coloris  
de votre volet  
pour 1€ de plus  
(Pour l'achat de  
volets battants en  
aluminium)

~~679€~~  
**475€**

Dim. H 114 x L 98 cm

FOURNI  
POSÉ

**35. VOLET BATTANT ALUMINIUM ISOLÉ**

Épaisseur 27 mm, lames jointives, ferrage aluminium, barres, gonds chimiques.  
En option: quincaillerie au coloris du volet, pré-cadre rénovation.

\*\*\* Offres réservées aux gammes Aluminium Alusion, Alusion+, PVC Isolés et Bois Clariété. Chantier minimum de 5 fenêtres rénovation fournies et posées par le Service Batiman Posé à Domicile selon la zone d'intervention de chaque magasin. Tous les prix indiqués tiennent compte de la remise et ne peuvent faire l'objet d'aucune remise supplémentaire. TVA 5,5%. (1) Valeur commerciale en TTC. Prix maximum conseillé dans les magasins du réseau Batiman. (2) Selon la loi de Finances en vigueur. Renseignez-vous auprès du Service des Impôts.

# PORTES D'INTÉRIEUR NEUF

**-15%**  
STANDARD ET SUR MESURE\*

## PORTES D'INTÉRIEUR RÉNOVATION

**-30%**  
SUR MESURE<sup>(5)</sup>

### 36. BLOCS PORTES À RECOUVREMENT 100% BOIS MASSIF

Ferrage 3 fiches avec cache fiche aluminium brossé. Serrure à clé posée. Disponible pour pose en neuf, pose fin de chantier ou rénovation. Poignée en sus.



Existe aussi en gris graphite et blanc

(5) Pose sur cadre existant à l'exception des cadres acier. Réduction pour un chantier comprenant au minimum 3 portes.



**BÉNÉFICIEZ D'UN TAUX DE TVA DE 10% SUR LES PORTES FOURNIES POSÉES EN SUR MESURE PAR LE SERVICE BATIMAN**

**FOURNI POSÉ**

Des solutions de pose innovantes qui permettent d'habiller l'ancienne huisserie sans démontage préalable, assurance d'une pose rapide, propre et respectant votre habitat.

### Pour l'isolation entre pièces froides (Cuisine-Garage):

notre solution, le bloc porte isolant assorti aux autres blocs portes de la maison.

**Climat B classe 2 et isotherme Ud = 1.4W/m².K**



SÉBASTIEN  
Dirigeant magasin  
Bègles

## ESCALIERS

**-15%**  
STANDARD ET SUR MESURE\*

~~4035€~~  
**3429€**

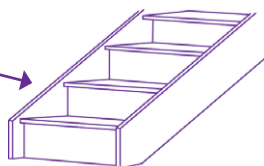
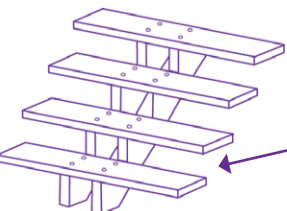
### 41. ESCALIER DROIT SUR DOUBLE CRÉMAILLÈRE CENTRÉE

en frêne, sans contremarche, avec garde corps rampant intérieur. En option : balustrade étage avec soubassement tôle inox dans cadre bois. Suggestion de finition : double crémaillère centrée vernis naturel, marches et main courante teintées wengé. Hauteur à monter sur mesure 2650 à 2950 mm.



**VOTRE ESCALIER CONTEMPORAIN AU PRIX D'UN ESCALIER TRADITIONNEL!**

(la double crémaillère centrée pour l'escalier contemporain au lieu d'un double limon pour l'escalier traditionnel)



**BATIMAN**  
menuiseries • cuisines



Modèle KEA



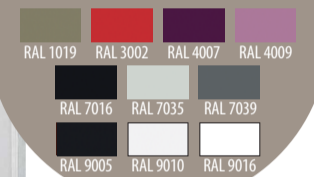
Modèle TINOS

### 37-38. BLOCS PORTES GRAVÉES

Âme alvéolaire, gravée sur les deux faces, pré-peint blanc. H 204 x L 73 cm. Huisserie 88 x 58 pour cloison de 72 mm, serrure pêne 1/2 tour. En option, autres motifs, serrure à condamnation, porte coulissante avec rail en applique ou caisson intégré. Poignée en sus.

~~105€~~  
**89€**  
l'unité

### LA FINITION LAQUÉE AU PRIX DU BLANC!



### 39-40. BLOCS PORTES À ÂME PLEINE MÉDIUM

H 204 x L 73 cm. Portes à recouvrement avec joint d'isolation. Ferrage 3 fiches, serrure pêne dormant 1/2 tour. Huisserie pour cloisons de 50 ou 70 mm. Disponible en porte seule à rive droite pour système coulissant. Vendu prêt à peindre ou avec option finition laquée. Poignée en sus.

**225€**  
l'unité  
BATIMANNIVERSAIRE



Modèle TAO



Modèle HAVEN

## SOLS

**-15%\***

**12,90€**  
le m<sup>2</sup>  
BATIMANNIVERSAIRE



### 42. SOL STRATIFIÉ

Planche large. Dimension 193 x 1282 mm. Épaisseur totale 7 mm. Système de pose simplifié «Top connect». Chanfreiné 4 côtés. Colis de 1,73m<sup>2</sup>.

Décors au choix:



**GARANTIE 15 ANS**

Compatible sol chauffant basse température

Usage domestique

### 43. PARQUET

Planche large à l'ancienne. Chêne naturel ou chêne blanchi brossé, vitrification haute résistance. Dim. 180 x 2200 mm. Épaisseur totale 11 mm, parement 2,5 mm, chanfreinée 2 côtés. Structure à 3 plis sur support HDF. Colis de 2,38 m<sup>2</sup>.

Autre coloris:

Chêne blanchi



PEFC PFC/04 31 0558

**GARANTIE 15 ANS**

Compatible sol chauffant basse température

**39,90€**  
le m<sup>2</sup>  
BATIMANNIVERSAIRE



# DRESSINGS ET SÉPARATIONS DE PIÈCES

**-35%**  
SUR MESURE\*



## 44. DRESSING CONTEMPORAIN

Façade profil en aluminium argent brillant, remplissage miroir argent et vantaux vitres laquées Terra.



## 45. DRESSING MODULAIRE



## 46. SÉPARATION DE PIÈCES SUSPENDUE SANS RAIL AU SOL

Profil aluminium anodisé gris avec 3 traverses horizontales coordonnées. 2 vantaux en verre laqué métallisé aluminium et verre claire.

~~2155€~~  
**1400€**  
+3€ D'ÉCO-PARTICIPATION (6)  
Dim. H 258 x L 120 cm



## 47. DRESSING CONTEMPORAIN

Porte de séparation avec profil aluminium noir mat et vitres fumées noires.

# PLACARDS

**-40%**  
SUR MESURE\*



~~348€~~  
**209€**  
+2€ D'ÉCO-PARTICIPATION (6)  
Dim. H 258 x L 120 cm

## 48. FAÇADE DE PLACARD COULISSANTE 2 VANTAUX

Profil en acier laqué vermeil. Panneaux décor chêne cendré.



~~1604€~~  
**959€**  
+3€ D'ÉCO-PARTICIPATION (6)  
Dim. H 258 x L 120 cm

## 49. FAÇADE DE PLACARD COULISSANTE 2 VANTAUX

Structure à bande médiane. Profil en aluminium anodisé gris. Vantaux en verre laqué brillant coquelicot et verre laqué métallisé aluminium.



~~1776€~~  
**1066€**  
+3€ D'ÉCO-PARTICIPATION (6)  
Dim. H 258 x L 120 cm

## 50. FAÇADE DE PLACARD COULISSANTE 2 VANTAUX

Profil en aluminium noir mat, vitre contrast noire et vitre laquée noire, traverse filet argent.



~~1930€~~  
**1149€**  
+4,51€ D'ÉCO-PARTICIPATION (6)  
Dim. H 258 x L 180 cm

## 51. FAÇADE DE PLACARD COULISSANTE 3 VANTAUX

Structure à bande médiane, profil et traverses horizontales en aluminium anodisé gris. Panneaux décor chêne décapé et miroir argent.



~~2223€~~  
**1329€**  
+3€ D'ÉCO-PARTICIPATION (6)  
Dim. H 258 x L 140 cm

## 52. FAÇADE DE PLACARD COULISSANTE 2 VANTAUX

Profil en aluminium argent brillant, alternance de vitres laquées mat et brillant coloris taupe délimitées par des filets miroir.

\* Hors prix Batimaniversaire. Tous les prix indiqués ne peuvent faire l'objet d'aucune remise supplémentaire. (6) La réduction ne tient pas compte de l'éco-contribution. Nos prix s'entendent sous réserve de modification liée à l'application, prévue à l'article 1543-247 du code de l'environnement, d'une contribution aux coûts d'élimination des déchets d'ameublement.

# -20%

# SUR LES MEUBLES DE CUISINE



### CUMULEZ LES AVANTAGES

## Votre plan de travail Quartz, Céramique ou Granit au prix du stratifié!

Pour tout achat d'une cuisine d'une valeur supérieure à 4999€, (hors électroménager, éviers, accessoires), BATIMAN vous offre, en plus de la remise -20%, un plan de travail Quartz, Céramique ou Granit (hors îlots, hors découpes évier et plaque de cuisson).



Harmonisez les coloris grâce au panneau de couleur

PRIX DE LA CUISINE PRÉSENTÉE  
~~2627€~~  
**2101€<sup>(7)</sup>**  
+ 15,97 € D'ÉCO-PARTICIPATION<sup>(6)</sup>

### SUPRÊME

**53.** Façade panneau de particules surfacé mélaminé, 4 chants assortis. Épaisseur 18 mm. Coloris crème satiné et chêne clair structuré.

Prix de la cuisine **SUPRÊME** selon implantation de la photo :  
1 meuble bas sous évier 2 portes L 1200 x H 590 x P 580 mm : **382 €** ● 1 porte lave-vaisselle L 600 x H 690 ép. 18 mm : **99 €** ● 1 meuble bas 2 tiroirs 1 casseroles L 600 x H 690 x P 580 mm : **478 €** ● 1 meuble four 1 bandeau chauffage L 600 x H 690 x P 580 mm : **189 €** ● 1 meuble bas 1 porte L 300 x H 690 x P 580 mm : **171 €** ● 1 fileur meuble bas recoupable L 150 x H 690 ép. 18 mm : **49 €** ● 2 meubles hauts avec 2 spots + alimentateur L 900 x H 410 x P 340 mm : **631 €** ● 1 panneau mélaminé ép. 18 mm L 1200 x H 700 mm : **62 €** ● 1 panneau mélaminé ép. 18 mm L 1250 x H 700 mm : **65 €** ● 1 plan de travail stratifié ép. 40 mm L 3360 x P 600 mm : **426 €** ● 2 plinthes mélaminé ép. 13 mm L 2800 x H 140 mm : **75 €**  
**Total cuisine : 2627€ 2101€**

### PIXEL

**54.** Façade medium revêtement PVC mat, chant rayon 1 mm. Épaisseur 18 mm. Coloris bois scié acacia.

Prix de la cuisine **PIXEL** selon implantation de la photo :  
1 meuble bas 1 porte L 600 x H 680 x P 580 mm : **210 €** ● 1 porte lave-vaisselle L 600 x H 540 ép. 18 mm : **55 €** ● 2 meubles bas 2 portes L 1200 x H 680 x P 580 mm : **613 €** ● 1 meuble bas d'angle 1 porte 1 fileur L 1150 x H 680 x P 580 mm : **337 €** ● 3 meubles hauts 1 porte L 600 x H 545 x P 350 mm : **470 €** ● 1 armoire réfrigérateur L 600 x H 1367 x P 580 mm : **439 €** ● 1 armoire four 1 porte 1 bandeau recoupable L 600 x H 1367 x P 580 mm : **379 €** ● 1 armoire rangement 1 porte L 600 x H 1367 x P 580 mm : **420 €** ● 2 panneaux mélaminé ép. 19 mm H 830 x P 600 mm : **70 €** ● 1 plan de travail stratifié ép. 60 mm avec assemblage L 2400 x P 1100 mm : **1098 €** ● 1 plan de travail stratifié ép. 60 mm avec assemblage L 2400 x P 600 mm : **384 €** ● 1 crédence stratifié ép. 18 mm L 2400 x H 150 mm : **78 €** ● 1 étagère stratifié décor double face chants droits ép. 40 mm L 1200 x P 350 mm : **158 €** ● 2 plinthes mélaminé ép. 19 mm L 2750 x H 150 mm : **65 €**  
**Total cuisine : 4776€ 3821€**

PRIX DE LA CUISINE PRÉSENTÉE  
~~4776€~~  
**3821€<sup>(7)</sup>**  
+ 24,97 € D'ÉCO-PARTICIPATION<sup>(6)</sup>



Nouvelle tendance, le décor bois des façades avec un fil vertical



Un bloc armoire en saillie pour donner du volume à un mur

### ÉLECTROMÉNAGER BEKO



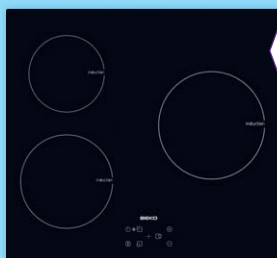
~~500€~~  
**449€**  
+6€ éco-contribution<sup>(8)</sup>

**55. FOUR MULTIFONCTION** (OIE26503XP) 65 Litres. Multifonction Pyrolyse. Classe A -20%. Porte froide. Inox.



~~450€~~  
**399€**  
+6€ éco-contribution<sup>(8)</sup>

**56. LAVE-VAISSELLE FULL INTÉGRABLE** (DIN4530) 12 couverts. Label A+. Consommation d'eau 14 litres. Niveau sonore 49db.



~~350€~~  
**299€**  
+2€ éco-contribution<sup>(8)</sup>

**57. TABLE DE CUISSON INDUCTION** (HI163400AT) 3 zones. 5900 W. Commandes sensibles. 3 minuteurs. 1 booster.



~~260€~~  
**199€**  
+2€ éco-contribution<sup>(8)</sup>

**58. HOTTE DÉCOR BOX 90 cm** (CWB9501X) 750 m<sup>3</sup>/h. Éclairage halogène. Livrée avec filtres charbon. Inox.

CHRISTOPHE  
Dirigeant magasin  
Saint-Etienne

### TVA10%

sur les PRODUITS (hors électroménager)

**FOURNIS ET INSTALLÉS PAR LE SERVICE BATIMAN INSTALLATION À DOMICILE**

selon la loi de Finances en vigueur.

### DEVIS GRATUIT

**VOTRE CUISINE, DE LA CONCEPTION À LA POSE**

1 Le conseil :

marier esthétique, fonctionnalité et budget

2 La fabrication :

réalisée sur mesure dans le respect des normes

3 La pose :

exécutée avec sérieux par nos équipes spécialisées

# DE LA GAMME 2014<sup>(7)</sup>

MAGALIE  
Dirigeante  
magasin Aumont Aubrac



Flashez-moi pour  
voir la réalisation  
d'une cuisine

## Une cuisine BATIMAN personnalisable

- + de 80 modèles
- + de 160 finitions et décors
- + de 60 décors de plan de travail
- De 80 à 230 meubles par modèle
- + de 100 poignées et boutons

MEUBLES  
GARANTIS  
JUSQU'À  
5 ANS

MÉCANISMES  
GARANTIS  
JUSQU'À  
25 ANS

FABRICATION  
FRANÇAISE

NF

MEUBLES  
MONTÉS  
EN USINE

25  
ANS  
BATIMAN

### PALATINE

59. Façade médium avec revêtement PVC brillant. Poignée prise de main intégrée. Épaisseur 16 mm. Coloris blanc brillant.

Prix de la cuisine PALATINE selon implantation de la photo :  
2 meubles bas 2 paniers coulissants L 900 x H 680 x P 580 mm : 901 € ● 1 meuble bas sous évier 2 portes L 1200 x H 680 x P 580 mm : 306 € ● 1 porte lave-vaisselle L 600 x H 675 x épais. 18 mm : 86 € ● 3 meubles bas 1 tiroir 2 paniers coulissants L 800 x H 680 x P 580 mm : 1563 € ● 1 armoire four 1 porte L 600 x H 1367 x P 580 mm : 459 € ● 1 armoire rangement 1 porte L 400 x H 1367 x P 350 mm : 392 € ● 1 armoire réfrigérateur 1 porte L 600 x H 1367 x P 580 mm : 506 € ● 2 meubles hauts 1 porte relevable L 600 x H 273 x P 350 mm : 350 € ● 1 meuble haut 1 porte relevable avec 2 spots LED 10 W et transformateur L 1000 x H 273 x P 350 mm : 446 € ● 2 caissons meuble haut L 600 x H 680 x P 350 mm : 309 € ● 1 plan de travail îlot stratifié épais. 40 mm chant droit L 2500 x P 1200 mm : 893 € ● 1 plan de travail stratifié épais. 40 mm chant droit L 2400 x P 600 mm : 296 € ● 2 panneaux mélaminé brillant épais. 19 mm x L 1200 x H 830 mm : 184 € ● 2 panneaux mélaminé brillant épais. 19 mm x L 600 x H 1520 mm : 166 € ● 1 panneau mélaminé brillant épais. 19 mm x L 1600 x H 600 mm : 88 € ● 2 plinthes mélaminé brillant épais. 19 mm x L 2750 x H 150 mm : 49 € ● 1 plinthe mélaminé brillant épais. 19 mm x L 1600 x H 150 mm : 21 € ● 1 plinthe mélaminé brillant épais. 19 mm x L 2400 x H 150 mm : 34 €  
**Total cuisine : 7049 € 5639 €**

PRIX DE LA  
CUISINE PRÉSENTÉE

~~7049€~~  
**5639€<sup>(7)</sup>**  
+ 50,66€ D'ÉCO-PARTICIPATION<sup>(6)</sup>



Le + Espace repas intégré dans l'îlot central pour plus de convivialité



Le + Les éclairages sous meubles bas et meubles hauts pour une ambiance raffinée

Le + Un bloc cuisson / lavage conçu avec une double rangée de meubles bas pour une ouverture sur les deux côtés

PRIX DE LA  
CUISINE PRÉSENTÉE  
~~9208€~~  
**7366€<sup>(7)</sup>**  
+ 29,80€ D'ÉCO-PARTICIPATION<sup>(6)</sup>

### VOLUPTÉ

60. Façade cadre chêne massif plaqué finition chêne. Panneau central 7 mm plaqué finition chêne. Épaisseur 20 mm. Coloris chêne anthracite brossé laqué pores ouverts.

Prix de la cuisine VOLUPTÉ selon implantation de la photo :  
3 meubles hauts 1 porte relevable avec spot intégré L 900 x H 276 x P 340 mm : 1015 € ● 2 meubles bas suspendus 1 tiroir 1 casseroles avec tapis antidérapant L 900 x H 414 x P 580 mm : 1630 € ● 1 panneau décoratif 2 faces placage finition chêne 4 chants assortis L 1810 x P 585 ép. 18 mm : 319 € ● 1 armoire réfrigérateur 2 portes L 600 x H 1932 x P 580 mm : 851 € ● 1 armoire four 2 portes L 600 x H 1932 x P 580 mm : 846 € ● 1 armoire congélateur 2 portes L 600 x H 1932 x P 580 mm : 851 € ● 1 meuble bas sous évier 2 portes L 900 x H 552 x P 580 mm : 633 € ● 2 meubles bas 2 portes L 900 x H 552 x P 580 mm : 1713 € ● 2 fileurs de façade pour meuble bas L 30 x H 552 mm : 177 € ● 1 plan de travail stratifié ép. 39 mm 3 chants épais 1.3 mm L 3033 x P 1200 mm : 815 € ● 2 panneaux décoratifs stratifié 4 chants épais 1.5 mm L 1164 x H 18 mm x P 200 mm : 91 € ● 1 jambage stratifié 2 faces 4 chants plaqués L 40 x H 830 x P 1200 mm : 267 €  
**Total cuisine : 9208 € 7366 €**

(6) La réduction ne tient pas compte de l'éco-contribution. Nos prix s'entendent sous réserve de modification liée à l'application, prévue à l'article R543-247 du code de l'environnement, d'une contribution aux coûts d'élimination des déchets d'éléments d'ameublement.

(7) Les prix indiqués s'entendent pour des meubles montés en usine, hors accessoires, poignées, électroménager, livraison et pose. Prix de la cuisine selon l'implantation de la photo. Tout changement de meubles, plan de travail, panneau... engendre un nouveau prix. Tous les prix indiqués tiennent compte de la remise et ne peuvent faire l'objet d'aucune remise supplémentaire.

(8) La réduction ne tient pas compte de l'éco-contribution. L'éco-contribution concerne la collecte et le traitement des Déchets d'Équipements Électriques et Électroniques (DEEE) en application du décret 2005-829.

Un crédit vous engage et doit être remboursé.  
Vérifiez vos capacités de remboursement avant de vous engager.

**Crédit**  
**0%**<sup>(4)</sup>

Exemple (hors assurances facultatives) : pour un achat d'un montant de 1500 € (égal au montant total du crédit), vous réglez 10 mensualités de 150€.  
Coût du crédit : 0€. Coût du crédit à la charge du vendeur. **Montant total dû : 1500€.** T.A.E.G FIXE : 0%. Taux débiteur fixe : 0%. Durée du crédit : 10 mois. Coût mensuel de l'assurance (s'ajoute à la mensualité) : 2,95 € pour DIM, 4,15 € pour DIM+CHOM et 4,15 € pour SENIOR.<sup>(4)</sup>

**FRANFINANCE** Votre achat en 10 mois **SANS FRAIS**<sup>(4)</sup>

(4) Offre valable dans les magasins participant à l'opération, selon dates de l'opération précisées sur le présent catalogue, à partir de 500 € d'achat, sous réserve d'acceptation de votre dossier de crédit affecté par FRANFINANCE (719 807 406 RCS Nanterre) - Intermédiaire en assurances - N°ORIAS 07 008 346. Assurance souscrite auprès de SOGECAP et SOGECAP RISQUES DIVERS, entreprises régies par le Code de Assurances. FRANFINANCE, SOGECAP et SOGECAP RISQUES DIVERS sont des filiales du Groupe SOCIÉTÉ GÉNÉRALE. Le vendeur est intermédiaire de crédit non exclusif de FRANFINANCE. Vous disposez du délai de rétractation de 14 jours à compter de la date de signature du contrat de crédit. Conditions au 01/11/2013.

### ÉLECTROMÉNAGER ROSIÈRES

~~750€~~  
**599€**  
+6€ éco-contribution<sup>(8)</sup>

**61. FOUR MULTIFONCTION PYROLYSE**  
(RF6311N) Porte froide. Contre porte plein verre. 9 fonctions dont tournebroche. Inox anti trace. Prérégulation de température et de gradins. Classe A.

~~600€~~  
**449€**  
+2€ éco-contribution<sup>(8)</sup>

**62. TABLE DE CUISSON INDUCTION**  
(RPI337) 3 zones. 4 biseaux. Puissance totale 7000 W. 3 boosters dont max à 3700 W. 3 minuteurs. 9 niveaux de cuisson. 10 niveaux de sécurité.

~~750€~~  
**599€**  
+2€ éco-contribution<sup>(8)</sup>

**63. HOTTE DÉCO 90 cm**  
(RVSD970PN) Ouverture motorisée. Volume d'aspiration 750 m<sup>3</sup>/h. Télécommande fournie. Commandes rétro-éclairées. 3 vitesses. Filtre à graisse métallique lavable. Éclairage LED. Filtre à charbon de série.

~~660€~~  
**449€**  
+6€ éco-contribution<sup>(8)</sup>

**64. LAVE-VAISSELLE FULL INTÉGRABLE**  
(RLF513E) 15 couverts. Label A+. Niveau sonore 46 dB. Consommation d'eau 10 L. 5 programmes. 4 températures jusqu'à 75°C. Départ différé 3/6/9h. Retours inox.



# BATIMANNIVERSAIRE

FENÊTRES

VOLETS

PORTES  
D'ENTRÉE

PORTES DE  
GARAGE

PORTAILS ET  
CLÔTURES

CUISINES

PORTES  
D'INTÉRIEUR

PLACARDS

PARQUETS  
ET SOLS

ESCALIERS

## Vous allez aimer nos 25 ans!

Le **BATIMANNIVERSAIRE**, c'est pour vous l'occasion de profiter de conditions hors du commun, d'offres exceptionnelles, de prix irrésistibles sur de nombreux produits de qualité et concrétiser ainsi vos projets. Mais c'est aussi le plaisir de vous faire gagner de très beaux cadeaux, comme cette Citroën DS3 cabriolet et 53 week-ends vers les destinations qui vous font rêver. Tout spécialement l'année de nos 25 ans, le Batimanniversaire est l'événement le plus important et nous voulons le partager avec vous!

## À GAGNER

dans l'ensemble des magasins participants...

«DRINK  
NON-STOP»

Boissons sans alcool à volonté



### À GAGNER



UN CABRIOLET  
CITROËN DS3

Pour tenter votre chance, rendez-vous dans votre magasin Batiman pendant le Batimanniversaire et remplissez un bulletin jeu à déposer sur place. Un tirage au sort désignera les gagnants de ces magnifiques cadeaux!

### 53 WEEK-ENDS EN EUROPE

pour 2 personnes



**Conditions et règlement du jeu :** 1 Citroën DS3 Cabrio VTI 82 PureTech BVM Chic blanche toit noir, 3 portes, essence, d'une valeur commerciale de 20 300€ TTC à gagner pour l'ensemble des magasins et par tirage au sort en avril 2014. Résultat publié à partir du 30/04/2014. 1 week-end pour 2 personnes, 3 jours / 2 nuits, en Europe (voyage géré par une agence de voyage immatriculée sous le numéro IM033100003) d'une valeur commerciale de 765 € à gagner par magasin et par tirage au sort le dernier jour de l'opération (le gagnant pourra choisir une autre destination s'il le souhaite dans la limite du budget). Jeu gratuit sans obligation d'achat géré dans les magasins du réseau BATIMAN participant à l'opération (voir date figurant sur la couverture du prospectus). Ouvert à toute personne physique majeure résidant en France métropolitaine, Corse comprise, à l'exception du personnel du réseau Batiman ainsi qu'à des membres de leur famille (même nom, même adresse). Pour participer, il suffit de compléter le bulletin de participation disponible à l'accueil du magasin BATIMAN et de le déposer dans l'urne prévue à cet effet. Une seule participation par famille. Cette offre n'est valable que pendant la durée de l'opération BATIMAN. Les noms des gagnants seront affichés dans les magasins. Le règlement complet du jeu est déposé chez SELARL Bès Ramonfaur Elissalde et Junqua-Lamarque, Huissiers de Justice, 2 Résidence Le Sextant, Rue Phenix, ZAC de Hausquette, 64600 Anglet. Le règlement est adressé à titre gratuit à toute personne qui en fait la demande verbale en magasin. Les cadeaux mis en jeu ne peuvent être échangés contre la valeur en espèces ou en chèque ni contre autres lots.

SÉBASTIEN - Responsable magasin Bretenoux

© Batiman janvier 2014 - Conception : Publicis Activ - Réalisation : PBO Design - Crédits photos : Batiman, Citroën, Fotolia, Getty Images, Paul Robin - RCS BATIMAN Bayonne B 351 731 336 - Photos et illustrations non contractuelles - Voir conditions générales de vente en magasin - Prix et offres valables selon la date figurant en couverture du prospectus - Tous les prix indiqués dans ce prospectus sont des prix maximum conseillés dans les magasins du réseau BATIMAN - Prix TTC TVA 20% - La TVA à 5,5% est appliquée sur les produits éligibles aux Crédits d'Impôt (selon la loi de finances en vigueur), produits fournis et posés par le Service Batiman Pose à Domicile selon la zone d'intervention de chaque magasin. La TVA à 10% est appliquée sur tous les autres produits fournis et posés par le Service Batiman Pose à Domicile - Offres non cumulables et applicables sur le tarif BATIMAN TTC en vigueur - Hors promotions, devis et commandes en cours - Sauf erreurs de typographie - Ne pas jeter sur la voie publique - Pour cette opération, notre magasin dispose d'un stock de produits que nous pensons suffisant pour répondre immédiatement à vos besoins. Néanmoins si certains produits venaient à manquer, nous nous engageons à prendre votre commande pendant l'opération afin de vous donner satisfaction dans les meilleurs délais. Si nous ne pouvons pas vous les fournir, nous vous proposerons un produit équivalent : renseignez-vous au bureau d'accueil du magasin.



Certifié PEFC  
Ce produit est issu de forêts gérées durablement et de sources contrôlées.  
pefc-france.org

Retrouvez les magasins participant à l'opération sur notre site [www.batiman.fr](http://www.batiman.fr)

Batiman adhère à l'EcoFolio et participe au financement du recyclage des imprimés papier

01 Bourg-en-Bresse - BATIMAN Ets Cléau 04 74 23 31 54

05 Gap - BATIMAN 04 92 51 25 66

06 Cannes - Semef 04 93 47 12 27

15 Aurillac - BATIMAN Technimen 04 71 43 25 88

16 La Couronne (Angoulême) - BATIMAN 05 45 66 61 36

19 St Pantaléon de Larche - BATIMAN Bex 05 55 22 44 43

25 Baume les Dames - BATIMAN VD Menuiserie 03 81 84 16 79

28 Luce - BATIMAN Houdard 02 37 91 29 70

35 Saint Malo - BATIMAN SA Tercy Levillain 02 99 82 50 50

38 Sillans - BATIMAN Menuiserie DW Kirenov 04 76 93 91 24

40 Dax - BATIMAN 05 58 56 21 87

43 Brioude - BATIMAN Multibois 04 71 76 44 36

46 Bretenoux - BATIMAN SARL Bex 05 65 38 65 65

58 Varennes-Vauzelles - BATIMAN Barillet 02 48 52 94 70

62 Montescourt (Arras) - BATIMAN Le magasin d'Artois 03 21 15 20 00

64 Bayonne - BATIMAN 05 59 63 08 28

69 St Romain de Popey - BATIMAN Junet Bois 04 74 05 88 88

71 Dracy le Fort - BATIMAN Cléau 03 85 98 25 25

71 Montceau-Les-Mines - BATIMAN Cléau 03 85 58 77 33

71 Macon - BATIMAN Cléau 03 85 32 33 30

74 Annemasse - BATIMAN Bois Distrib 04 50 37 12 39

79 Niort - BATIMAN Label Menuiseries 05 49 77 46 36

82 Montauban - BATIMAN Alutec 05 63 201 780

84 Vaison La Romaine - BATIMAN Augier 04 90 46 66 09

84 Montoux - BATIMAN Comtat Menuiseries 04 90 66 99 99

89 Auxerre - BATIMAN Hamelin Aluglace 03 86 94 20 50